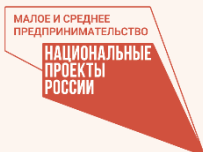


# РЕГИОНАЛЬНЫЙ ЦЕНТР ИНЖИНИРИНГА ПРИМОРСКОГО КРАЯ



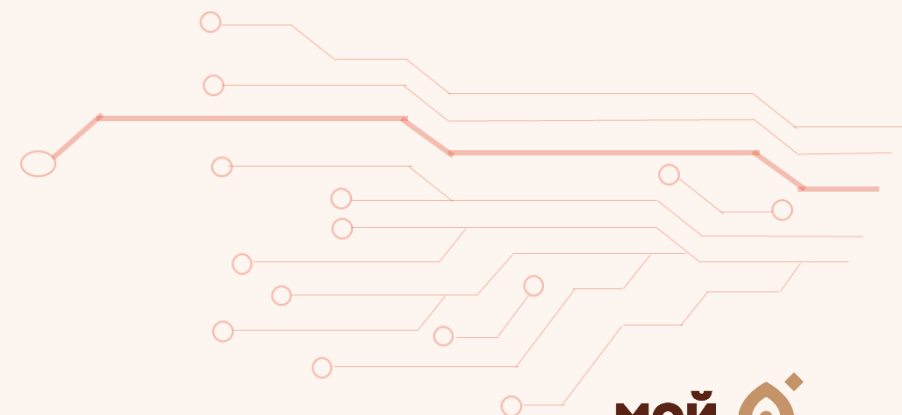
# Региональный центр инжиниринга Приморского края (РЦИ)

РЦИ является частью инфраструктуры поддержки предприятий малого и среднего предпринимательства (МСП).

РЦИ обеспечивает на региональном уровне комплексную поддержку предприятиям, осуществляющим деятельность в области промышленного и сельскохозяйственного производства, а также разработку и внедрение инновационной продукции.

## Направления поддержки:

- Создание/апгрейд/развитие продукции;
- Мероприятия по «выращиванию» субъектов МСП;
- Производительность труда;
- Модернизация производства.



# Комплексная поддержка по созданию/апгрейд/развитию продукта

## 1. Комплексная поддержка по проведению анализа потенциала предприятий

- проведение оценки текущей деятельности, выявление барьеров и потенциала предприятия, а также выработка решений на долгосрочное развитие, оптимизацию бизнес-процессов, повышение уровня конкурентоспособности и капитализации предприятия, используя инструменты государственной и других видов поддержки.

## 3. Комплексная поддержка по оценке и подтверждению соответствия

- проведение лабораторных исследований и испытаний продукции;
- проведение сертификации и декларирования продукции, а также получение свидетельства о государственной регистрации (СГР) продукции.
- получение прочих разрешительных документов на продукцию или производство.

## 2. Комплексная поддержка по защите прав на результаты интеллектуальной деятельности

- проведение патентного поиска и поиска тождественно сходных товарных знаков на территории РФ, оформление и подача заявок на регистрацию патентов и товарных знаков в Роспатент, сопровождение заявок до стадии получения патента и свидетельства на товарный знак.

## 4. Комплексная поддержка по позиционированию и продвижению новых видов продукции

- маркетинговые исследования рынка (сбор, обработка и анализ данных о рынке, конкурентах, потребителях, ценах);
- разработка фирменного стиля/брендбука.

# Комплексная поддержка по повышению производительности труда

**Разработка технических решений (проектов, планов, методик) по следующим направлениям:**

- диагностика текущего состояния производственных процессов, рекомендации по выбору инструментов бережливого производства для повышения производительности труда
- снижение себестоимости производственных процессов/проектов;
- оптимизация технологических процессов;
- обучение персонала в рамках внедрения инструментов бережливого производства.



# Комплексная поддержка по модернизации производства

## 1. Комплексная услуга по разработке технических решений

- разработка технических решений (проектов, планов) в вопросах организации технического управления производством – конструкторская и технологическая документация на продукцию или производственный процесс;
- автоматизация и цифровизация производственных процессов.

## 3. Комплексная услуга по проведению аудита

- проведение технических аудитов (технологического/энергетического/экологического);
- Проведение финансового/управленческого аудита.

## 2. Комплексная поддержка по финансовому планированию, модернизации и развитию производства

- разработка программ модернизации/технического перевооружения/развития производства на предприятии;
- разработка бизнес-планов, технико-экономических обоснований, инвестиционных меморандумов для инвестиционных проектов предприятия.

## 4. Комплексная услуга по привлечению экспертов в сфере инжиниринга

- экспертное сопровождение рекомендаций по результатам проведенных технических аудитов, реализации программ развития и модернизации, инвестиционных проектов, программ коммерциализации, импортозамещения, реализации антикризисных мероприятий, мероприятий по цифровизации производства.

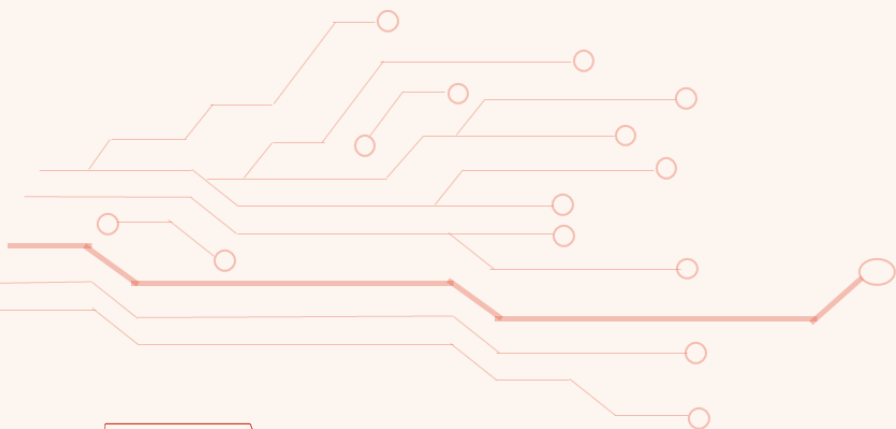
# Условия получения поддержки РЦИ

## Требования к предпринимателям:

- Нахождение в реестре субъектов малого и среднего предпринимательства ФНС;
- Производственный ОКВЭД;
- Осуществление производственной деятельности на момент обращения в РЦИ;
- Прохождение скоринга – входной проверки юридического лица в автоматизированной системе Корпорации МСП.

## Условия получения поддержки:

- Заключение трехстороннего соглашения (договора) между РЦИ, предпринимателем и подрядной организацией;
- Предоставление в установленный срок материалов, документов, образцов и т.д., необходимых для получения поддержки;
- Оплата оказываемой услуги на условиях софинансирования – предприниматель оплачивает 20% от стоимости услуги, РЦИ оплачивает 80%.
- Предоставление информации о среднесписочной численности и выручке через год после получения поддержки.





**НАШ САЙТ**



**ТЕЛЕГРАМ**



**ВКОНТАКТЕ**

**г. Владивосток**

**ул. Тигровая, 7**

**8 (423) 279-59-09**

**office@cpp25.ru**